

Центр содействия трудоустройству выпускников.

В структуре КТТИ в 2012 году создан Центр содействия трудоустройству выпускников (ЦСТВ), который в 2018 году реорганизован в Центр профориентации и содействия трудоустройству выпускников (ЦПСТВ).

Руководство и контроль за работой Центра (ЦПСТВ) возложены на заместителя директора по ПР А.Л. Яблокова.



Заместитель директора по производственной работе А.Л. Яблоков.

В Центре также работают:



профконсультант, педагог-психолог
Т.Н. Комиссарова



программист М.А. Воронина

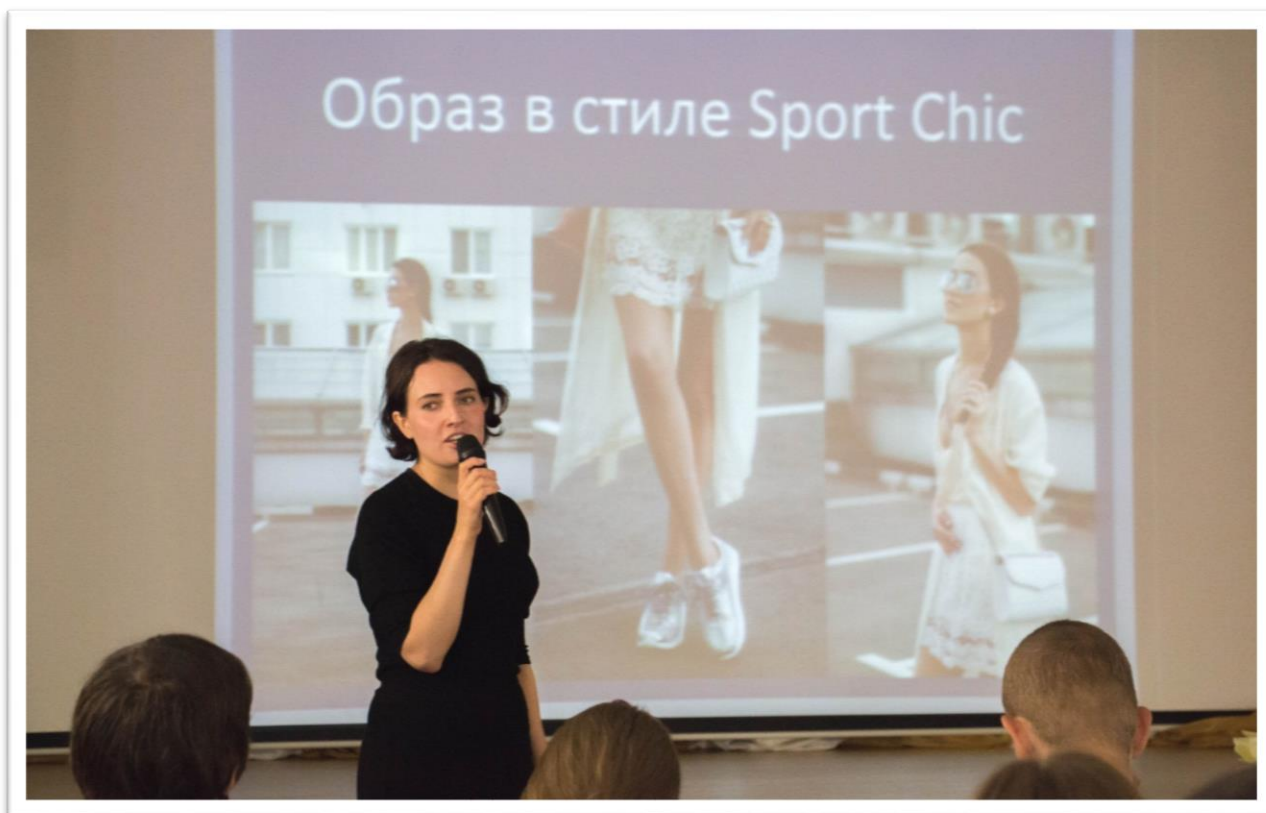
В соответствии с Федеральным законом «Об образовании в Российской Федерации» № 273-ФЗ от 29.12.2012 г., типовым положением об образовательном учреждении среднего профессионального образования (среднем специальном учебном заведении), утвержденным Постановлением Правительства Российской Федерации от 18 июля 2008 г. №543 разработано и утверждено директором техникума *«Положение о Центре содействия трудоустройству выпускников ФКПОУ «КТТИ» Минтруда России»*

В соответствии с указанным Положением основной целью ЦПСТВ является эффективное ведение работы по профориентации и содействию трудоустройству выпускников техникума в соответствии с полученными специальностями. Для достижения этой цели ЦПСТВ ориентируется в своей деятельности профориентации лиц с ОВЗ и инвалидностью на взаимодействие с социальными партнерами в сфере образования и социальной защиты населения РФ, на сотрудничество и установление договорных отношений с предприятиями, выступающими в качестве работодателей для выпускников, на повышение уровня конкурентоспособности студентов и выпускников, их информированности о состоянии и тенденциях рынка труда с целью обеспечения максимальной возможности их трудоустройства.



Директор по персоналу ООО «Котофей» С.В. Сорокин. Представитель партнера-работодателя на очередной встрече со студентами старших курсов.

На базе Центра последовательно реализуется *Программа содействия трудоустройству выпускников*, утвержденная до 2023 года, помогающая студентам сформировать свои карьерные планы, подготовиться к дальнейшему обучению в ВУЗе.



Ведущий московский модельер художник – дизайнер спортивной обуви
Т.А. Смирнова в гостях у студентов КТТИ.

Базовой основой Программы является построение непрерывной системы профориентации и комплексного сопровождения карьерного роста и профессиональной адаптации выпускников на рынке труда с учетом современных социально-экономических условий.

За время своего существования ЦПСТВ зарекомендовал себя как действенная структура, эффективно способствующая трудоустройству выпускников КТТИ.